

Funktionen (= Zuordnungen)

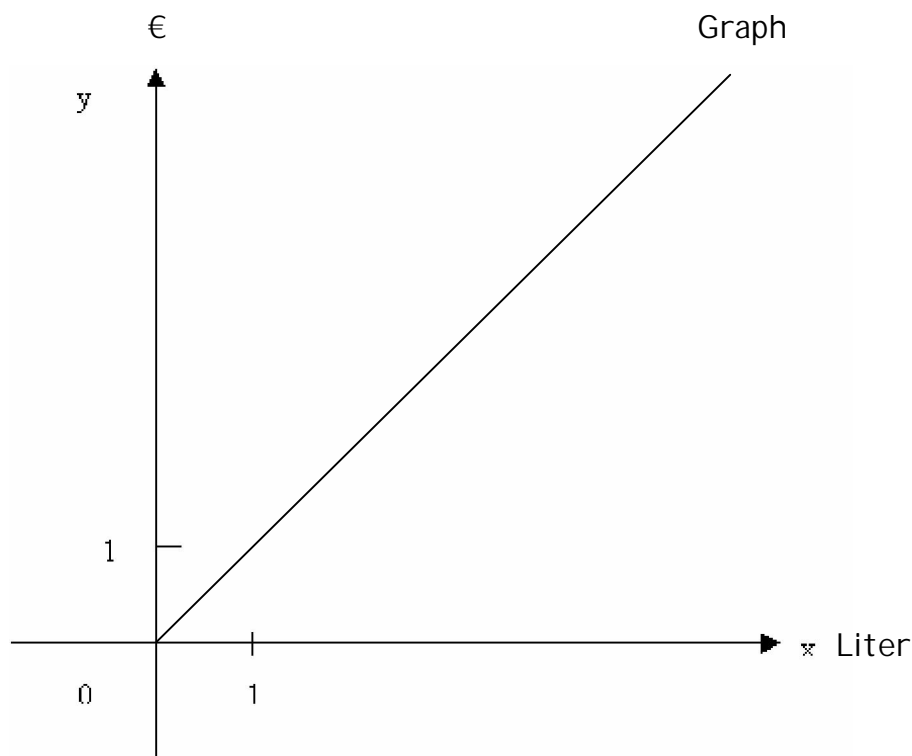
Bei Funktionen wird jedem Element einer Ausgangsmenge genau ein Element der Zielmenge zugeordnet.

Beispiel:

Ein Liter Diesel kostet ein Euro.

Zwei Liter Diesel kosten zwei Euro.

Um Funktionen möglichst übersichtlich und gut lesen zu können, werden diese oft in einem Koordinatensystem abgebildet. Wenn ich also eine Zuordnung weiß, kann ich ganz gemütlich alle anderen Werte ablesen und muss nichts mehr rechnen.



Beachte dabei Folgendes:

- Ø € kommen in der Regel nach oben.
- Ø Stunden kommen in der Regel nach rechts.
- Ø Achte auf eine vernünftige Einteilung beim Koordinatensystem. Bedenke, dass du im Heft ca. 15 cm nach rechts und 27 cm nach oben zeichnen kannst.
- Ø Die Reihenfolge beim Zeichnen einer Funktion lautet daher immer: zuerst eine vernünftige Einteilung machen und dann erst den Graphen einzeichnen!